

# AEDパッド取り付け・交換手順書

対象機種 ハートスタートHS1シリーズ

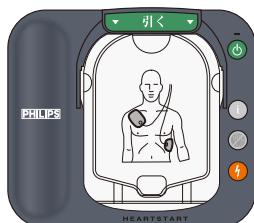
対象パッド 成人用SMARTパッドカートリッジ(M5071A) / 小児用SMARTパッドカートリッジ(M5072A)

必要なもの ①AED本体

②新しいパッド



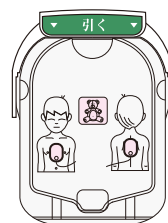
キャリングケース



本体

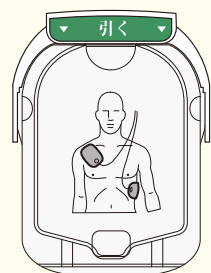


成人用除細動パッド

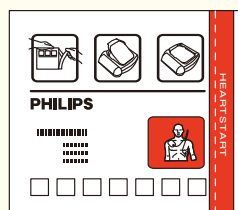


小児用除細動パッド

## ① 新しいパッドの準備



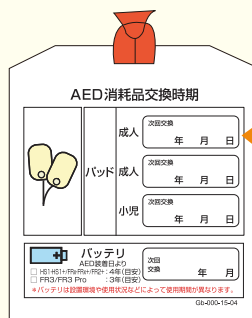
本体装着分



予備分

本体へ装着する分の新しいパッドを袋から取り出します。(プラスチックケース内部のビニールはあけないでください)

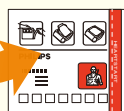
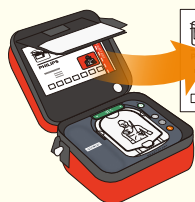
## ④ 消耗品期限管理タグの更新



新しいパッドに記載されている期限を記入してください。

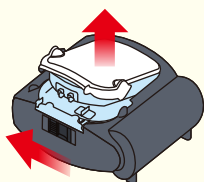


## ② 古いパッドの取り出し



キャリングケース蓋側部分に収納されている古い予備パッドを取り出してください。

次に本体上部側面のラッチを横にスライドさせ、古いパッドカートリッジを外してください。

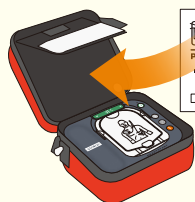


## ⑤ 収納BOXに設置



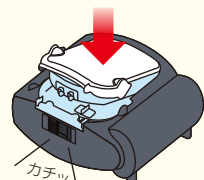
消耗品期限管理タグが収納BOXの外から見えるように設置してください。

## ③ 新しいパッドの収納



新しい予備パッドをキャリングケース蓋側部分に収納してください。

新しいパッドをカートリッジの下部をスロットに入れて、ラッチが掛かる手ごたえがあるまでカートリッジを押し込み、取り付けます。



## ● パッドの廃棄について

廃棄物の処理及び清掃に関する法律に従って廃棄してください。(以下は一般例)

一般企業・公共機関所有の場合 産業廃棄物として廃棄してください。  
個人所有の場合 一般廃棄物(不燃物)として廃棄してください。

※各自治体によって取扱いが異なる場合がありますので、詳細は各自治体にお問い合わせください。

## ● 日常点検

毎日のインジケータの確認をお願い致します。弊社HPにございます日常点検表をご利用ください。

[https://www.fukuda.co.jp/aed/daily\\_check/daily\\_check.html](https://www.fukuda.co.jp/aed/daily_check/daily_check.html)