

Case Report

vol. 02

新規開業

ほり内科クリニック(新潟県 十日町市)

開業時“経営の数字”をより具体的、かつ継続的に把握する必要性を感じf'Rep(エフレプ)レセプト分析サービスを導入



院長 堀 好寿 先生

レセプト分析サービス導入の背景

勤務医として働いていたときには、日々の診療をしっかり全うすることが、患者のため、そして病院全体の収益などにつながると信じて取り組んでました。経営会議などで毎月の収支報告には目を通していましたが、最終的な数字を把握する程度で経営の細かい点まで意識することはありませんでした。

しかし、新規開業するにあたり診療報酬やクリニックの収益といった『経営の数字』をより具体的に把握する必要性が今後はあると感じました。これまでは感覚的にしか捉えられていなかった部分を数値やグラフなど可視化したい思いがあり、この『レセプト分析サービス』の導入を決めました。

どのような機能が役立ってますか

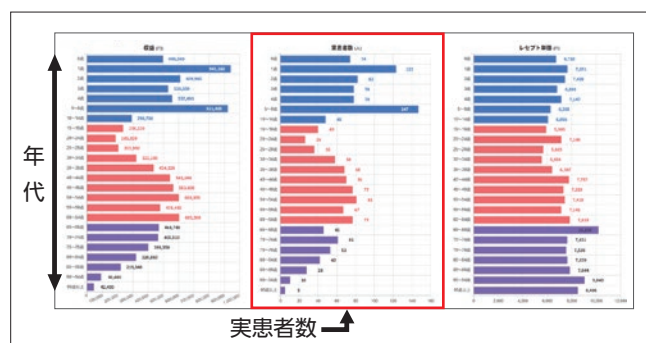
一番ありがたいのは来院患者さんの傾向を視覚的に把握できる点です。収益の推移だけではなく患者さんの年齢層、疾患、検査などがグラフや表で月ごとに整理されていて見やすく現状の把握に役立っています。

他の先生におすすめできる点をお願いします

経営に対して不安のある先生にはとても役立つツール

だと思います。クリニックの診療実態を客観的に把握するだけでなく、将来の方向性を考える材料としても活用できるので“数字に強い医療”を目指す上でも心強いパートナーになると感じています。

レセプト分析サービス『年代』メニューより



堀 好寿 先生

ほり内科クリニック

〒 948-0031 新潟県十日町市山本町1丁目801-2

総合内科/小児科

インタビュー動画はこちらから >>



社会保険診療報酬支払基金や国民健康保険団体連合会に毎月提出されている電子レセプトデータ(UKEファイル)を、f'noの閉域網経由で利用できるクラウドソフトウェアサービスにより経営の実績、現状を確認できるように可視化できるプラットフォームをご提供します。

患者数の傾向

- 初診・再診・初再診
- 延患者数
- 年代別患者数

収益の傾向

- 保険収益
- 診療単価
- 診療行為別

推移と比較

- 患者数
- 保険収益
- 診療行為

診療行為の傾向

- 疾病
- 診療識別
- 診療行為

Fukuda Receipt data Management

ダッシュボード機能

取り込まれたデータを一覧で確認でき、デザインはカスタマイズ可能。項目をクリックすることで分析結果の詳細を表示できます。

総合評価

設定された3つの医院方針をポイント評価で表示されます。

総合評価: **A**
 診療方針: **B** | 運営方針: **B** | 拡張方針: **A**

グラフ

分析結果をグラフで表示します。

集計

分析結果を数値で表示します。

年齢	2023年												2024年												合計
	1~4	5~9	10~14	15~19	20~24	25~29	30~34	35~39	40~44	45~49	50~54	55~59	1~4	5~9	10~14	15~19	20~24	25~29	30~34	35~39	40~44	45~49	50~54	55~59	
初診	225	412	141	167	163	209	133	246	392	212	—	—	228	—	—	—	—	—	—	—	—	—	—	—	
再診	44	42	37	43	39	112	31	44	66	83	—	—	37	—	—	—	—	—	—	—	—	—	—	—	
初診率	129	127	99	101	130	144	121	137	198	198	—	—	191	—	—	—	—	—	—	—	—	—	—	—	
再診率	187	202	178	168	189	199	111	111	225	219	—	—	190	—	—	—	—	—	—	—	—	—	—	—	
延患者数	209	229	223	228	226	199	144	142	249	240	—	—	269	—	—	—	—	—	—	—	—	—	—	—	
再診数	248	210	263	236	251	236	198	218	327	343	—	—	353	—	—	—	—	—	—	—	—	—	—	—	

※f'Replは、f'no加入者専用の機能となります。

