

# 心電図講習会 初級コース

## 心電図テキスト 初級

### 受講対象

- 医療従事者  
これから心電図検査をはじめられる方、心電図の基礎（解剖生理、記録、判読）をしっかり学習したい方。

### 講習会の特徴

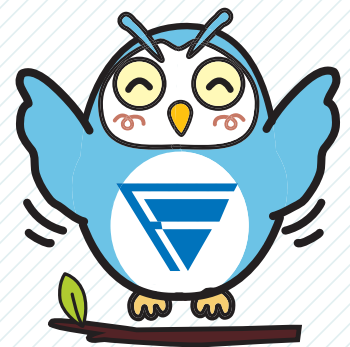
心電図検査の基礎から実際の記録まで学習します。  
心電図波形を用いて、正常12誘導心電図とモニタ心電図の違いが理解できるようになります。  
心電図波形をデバイダー、心拍計測スケールを使用してトレーニングします。

### 主な内容

心電図は、心臓の異常を迅速に発見できる大切な検査です。  
心電図の基本を知らないと、正確な心電図の記録ができず診断を誤ったり、危険をいち早く察知できないこともあります。  
又、正常心電図にはいろいろなバリエーションがあり正常と異常の判読が難しいと感じる方が多くいらっしゃいます。  
この講習会では、心電図検査の目的と検査の種類、心臓の解剖、電気現象をはじめ、12誘導心電図記録、モニタ心電図・ホルタ心電図記録のポイント、正常心電図の判読ポイントについて学習し、心電図の苦手意識を少しでも克服できるようにしていきます。

### カリキュラム (6時間コース:途中休憩、昼食休憩あり)

- ①基礎
- ②心電図とは/心臓の構造と働き/心臓の興奮の伝わり方/心電図の誘導法
- ③検査の実施 : 電極装着法など
- ④心電図波形について: 波形の意味と正常値/心拍数/電気軸/移行帯
- ⑤心電図の判読
- ⑥安全管理



# 心電図講習会 基礎Aコース



## 受講対象

- 医療従事者  
心電図判読を基礎から学習されたい方

## 講習会の特徴

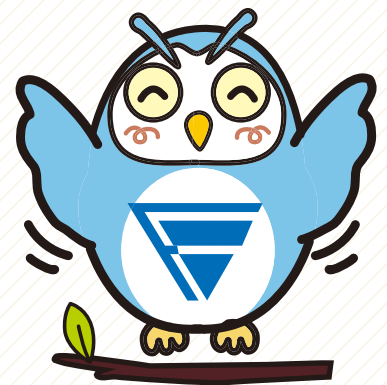
心電図波形を用いて実際に計測し心電図判読が理解できるようになります。  
頻脈性不整脈、ペースメーカー(基礎)について学習します。  
心電図波形をデバイダー、心拍計測スケールを使用してトレーニングします。

## 主な内容

心電図は、心臓の異常を迅速に発見できる大切な検査です。  
心電図の基本を知らないと、正確な心電図判読ができず、危険をいち早く察知できないこともあります。  
この講習会では、心電図判読の基礎を再確認し頻脈性不整脈の判読についてと注意すべき事項、又、ペースメーカーとは何かの基礎と正常作動の波形について学習していきます。

## カリキュラム (6時間コース:途中休憩、昼食休憩あり)

- ①心電図波形の判読:波形の基礎
- ②不整脈心電図:洞頻脈、洞徐脈、洞不整脈、上室期外収縮、心室期外収縮、心房細動、心房粗動  
上室頻拍、心室頻拍、心室細動
- ③ペースメーカー:基礎、正常作動の波形



# 心電図講習会 基礎Bコース



## 受講対象

- 医療従事者  
心電図の基礎、波形判読が理解できる方

## 講習会の特徴

心電図波形を用いて実際に計測し正常と異常の違いが理解できるようになります。  
徐脈性不整脈、要注意心電図、虚血性心疾患、ペースメーカー(作動不全)について学習します。

## 主な内容

心電図は、心臓の異常を迅速に発見できる大切な検査です。  
心電図の基本を知らないと、正確な心電図判読ができず、危険をいち早く察知できないこともあります。  
この講習会では、徐脈性不整脈をはじめ注意を要する心電図、狭心症、心筋梗塞の心電図について  
又、ペースメーカーの作動不全の波形について学習していきます。

## カリキュラム (6時間コース:途中休憩、昼食休憩あり)

- ① 心電図波形の判読
- ② 徐脈性不整脈: 洞不全症候群、房室ブロック、補充収縮、補充調律
- ③ 要注意心電図: 右脚ブロック、左脚ブロック、2枝ブロック、WPW症候群、LGL症候群  
心室肥大、狭心症、心筋梗塞
- ④ ペースメーカー: 作動不全

